



KONICA MINOLTA

PagePro 1380MF ja PagePro 1390MF  
All-in-One sarja

**Pieni mutta monipuolinen:**  
tulostus, skannaus, kopiointi ja  
faksaus yhdellä laitteella



**LASERTULOOSTUKSEN VALLANKUMOUS**



KONICA MINOLTA



Nykyaikaisissa yrityksissä tehokkuus on kaikkein tärkeintä. Tässä PagePro 1300MF All-in-One -monitoimilaitesarja tulee mukaan kuvaan. Yksiväri lasertulostuksen, kopioinnin, väriskannauksen ja faksaamisen yhdistäminen yhteen laitteeseen poistaa tarpeen hankkia neljä erillistä laitetta. Taloudellisuus ja tuottavuus ovat saapuneet niin kotitoimistoon kuin pieniin ja keskisuuriin toimistoihinkin.

### **Neljä toimintoa, yksi alhainen hinta**

Koska yhden laitteen hankkiminen maksaa vähemmän kuin neljän erillisen laitteen hankkiminen, PagePro 1300MF All-in-One -monitoimilaitteet pienentävät kustannuksia huomattavasti. Pitkäikäisten tarvikkeiden ansiosta myös pidemmän aikavälin kulut pienenevät. Lisäksi tilantarve on pienempi.

### **Tehoa ja joustavuutta**

Kun tulostusnopeus on 20 sivua minuutissa, PagePro 1300MF all-in-one monitoimilaitteet tulostavat työt valmiiksi nopeasti. Ensimmäinen sivu tulostuu jo 19 sekunnissa. Tehokas tietojen käsittely takaa nopean tulostuksen laadun kärsimättä. PagePro 1390MF:n 50:n arkin automaattinen arkinsyöttölaite käsittelee 20 alkuperäisen kokoista kopiota minuutissa.

# PagePro 1380MF ja PagePro 1390MF All-in-One sarja



## Helppo asentaa, helppo käyttää

PagePro 1300MF All-in-One -monitoimilaitteissa on monipuoliset ohjauspaneelit, helposti vaihdettavat tarvikkeet ja tehokkaat 250 arkin paperialustat. Laitteen mukaan kuuluvan Link Master -sovelluksen avulla voit skannata suoraan omalta työasemaltasi. Voit jättää helppokäyttöiset ja luotettavat laitteet skannaamaan ja kopiomaan ilman valvontaa.



## Laatu korkealla

Erinomainen laatu erottaa PagePro 1300MF All-in-One -monitoimilaitesarjan muista. 1200 dpi:n väri-skannaustarkkuudella yksityiskohdat erottuvat kauniisti. Tulostus-, kopiointi- ja skannausjälki on aina ammattimaista.

## Lisää ominaisuuksia, lisää etuja

Aikaa säästävät toiminnot paljastavat PagePro 1300MF All-in-One -monitoimilaitesarjan monipuoliset edut.

### Skannaus

#### Scan to e-mail (Skannaus sähköpostiin)

Skannaa sivu tai asiakirja suoraan sähköpostiohjelmaan vakioliitteenä.

#### Scan to file (Skannaus tiedostoon)

Skannaa kuva ja tallenna se kiintolevylle haluamaasi kansioon.

#### Scan to application (Skannaus sovellukseen)

Skannaa sivu tai asiakirja ja lähetä se suoraan sovellukseen, esimerkiksi Wordiin®, Exceliin®, Powerpointiin®, Acrobatiiin® tai Photoshopiin®.



### Kopiointi

#### Electronic Sorting (Elektroninen lajittelu)

Elektroninen lajittelu helpottaa vaivalloisia töitä, koska voit järjestellä ja lajitella useita kopioita.

#### N in 1 -kopiointi ja -tulostus

N in 1 -toiminnolla voit sijoittaa useita skannauksia yhteen asiakirjaan. Voit skannata esimerkiksi nelisivuisen esitteen ja tulostaa sen yksisivuisena.

#### Copy Mode (Kopiointitila)

Tämä toiminto parantaa kopioiden laatua. Käytettävissä on kolme asetusta (Yhdistelmä, Valokuva ja Teksti) kopioitavan alkuperäisen asiakirjan mukaan.



### Faksaus

PagePro 1390MF: ominaisuuksiltaan nopea 33.6 kbps faksimodeemi. Pikavalinnan lisäksi lyhytvalinta, joka säästää aikaa kun lähetät fakseja usein toistuviin numeroihin.

## PagePro 1300MF -monitoimilaitteiden ominaisuudet lyhyesti:

- enintään 20 sivua minuutissa, tulostus ja kopiointi
- Ensimmäisen sivun tulostus: alle 19 sekuntia
- Tulostustarkkuus 600 x 600 dpi
- Väri-skannauksen tulostustarkkuus 1200 dpi
- Windows®-yhteensopiva
- USB 2.0 -liitäntä
- 250 arkin monikäyttöalusta



KONICA MINOLTA

# PagePro 1380MF ja PagePro 1390MF All-in-One sarja

## TEKNISET TIEDOT

### Laitteisto- ja ohjelmistosovellukset

Suoritin: 150 MHz  
Muisti: 32 MB (1380MF), 48 MB (1390MF)  
Emulointi: GDI  
Tulostusmäärä: 15 000 arkkia

### Paperinkäsittely

Paperikoot:  
A4, A5, Folio (A4 Plus), Statement, Letter, Letter Plus, UK Quatro 8 x 10", Executive, B5(JIS), B5(ISO), Foolscap, Legal, postikortti, kaksoispostikortti, Govt Legal, Govt Letter, kuori E65, Monarch, C5, C6, Japanese Chou 3, Japanese Chou 4, Chinese Kai 16, Chinese Kai 32 Paperin paino: tavallinen paperi: 60 - 90 g/m<sup>2</sup>, paksu paperi: 90 - 163 g/m<sup>2</sup>  
Tulostusmateriaali: tavallinen paperi, uusiopaperi, paksu paperi, OHP-kalvot, kuoret ja japanilaiset postikortit

### Ohjelmistotuki

Windows® 98SE / Me / 2000 / XP

### Laitetiedot

Tyyppi: lasertulostin  
Mitat (L x S x K):  
PagePro 1380MF: 492 x 465 x 369 mm  
PagePro 1390MF: 492 x 465 x 547 mm  
Paino: käyttökunnossa 12,8 kg (1380MF), 14,2 kg (1390MF)  
ilman tarvikkeita 11,8 kg (1380MF), 13,2 kg (1390MF)

### Sähkövaatimukset

220/240V-malli: 220/240 VAC ±10 %, 50/60 ±3 % Hz  
Sähkönkulutus:  
Käytössä < 900 W  
Valmiustilassa < 80 W  
Energiansäästötilassa < 15 W  
Energy Star -ohjelman mukainen<sup>2</sup>

### Käyttöympäristö

Lämpötilavaatimukset: käytössä: 10° - 35°C  
ei käytössä: 0° - 35°  
Kosteus: käytössä: 15 % - 85 %  
ei käytössä: 10 % - 85 %  
Melutaso: käytössä: < 58 dB(A); valmiustilassa < 45 dB(A)

### Turvamääräysten mukaisuus:

UL, cUL, FCC-B, DOC, VCCI, CE-merkintä, C-Tick, CDRH

### Tarvikkeet<sup>1</sup>

Tulostimen mukana toimitetaan väriainekasetti (riittoisuus 1 500 sivua); täysi OPC-rumpuyksikkö 20 000 sivulle.  
Vaihdettavat tarvikkeet  
Väriaine: suuri kapasiteetti (6 000 sivua), normaali kapasiteetti (3 000 sivua)  
Rumpu: OPC-rumpuyksikkö (20 000 sivua)

### ja ehdot

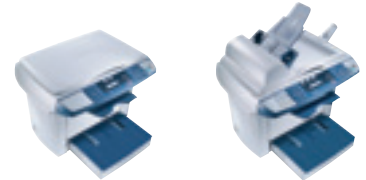
Yhden vuoden takuu (EU:n sisällä; paikallisten lakien mukaan)

<sup>1</sup> Tulostimen tarvikkeiden oletettu käyttöikä perustuu tulostukseen tietyissä käyttöolosuhteissa, kuten tiettyyn väripeittoon määrätyn kokoisella sivulla (5 prosentin peitto A4-sivulla). Kulustarvikkeiden todellinen käyttöikä riippuu käytöstä tavasta ja muista tulostukseen liittyvistä muuttujista, kuten väripeitosta, sivun koosta, materiaalista, jatkuvasta tai jaksottaisesta tulostamisesta, lämpötilasta ja ilmankosteudesta.

Kauppiaan osoite

<sup>2</sup> Joidenkin lisälaitteiden käyttö voi tietyissä yhdistelmissä tehdä laitteesta yhteensopimattoman. Energy Star -merkintä ei edusta EPA:n hyväksyntää minkään tuotteen tai palvelun yhteydessä.

Tekniset ja lisälaitteiden tiedot pohjautuvat kirjoituksen aikaisiin tietoihin, joita voidaan muuttaa ilman erillistä ilmoitusta. Viimeisimmät tiedot ovat osoitteessa [printer.konicaminolta.com](http://printer.konicaminolta.com).



	PagePro 1380MF	PagePro 1390MF
<b>Tulostus</b>		
Tulostusnopeus	20 ppm	20 ppm
Ensimmäisen sivun tulostus	19 sekuntia	19 sekuntia
Lämpenemisaika	21 sekuntia	21 sekuntia
Tulostustarkkuus	600 dpi	600 dpi, 1200 dpi
Liitäntä	USB 2.0 (High-Speed)	USB 2.0 (High-Speed)
<b>Skannaus</b>		
Skannaustarkkuus (väri)	1200 dpi	1200 dpi
Värisyvyys	24 bittiä	24 bittiä
TWAIN-ohjain	kyllä	kyllä
<b>Kopiointi</b>		
Kopiointinopeus (jatkuva)	20 kopiota minuutissa	20 kopiota minuutissa
Kopiointinopeus (alkuperäinen koko) (AD-optio)	15 kopiota minuutissa	20 kopiota minuutissa
Ensimmäisen kopion tulostus	19 sekuntia	19 sekuntia
Kopiointitarkkuus	600 dpi	600 dpi
Kopioiden enimmäismäärä	99	99
Zoomausuhde	25 - 400 %	25 - 400 %
<b>Faksaus</b>		
Nopeus	-	33,6 kbps
Pikanäppäin	-	Kyllä (12)
Pikavalinta	-	Kyllä (100)
<b>Paperinkäsittely</b>		
Paperin syöttökapasiteetti	250 arkkia	250 arkkia
Paperin tulostuskapasiteetti	100 arkkia	100 arkkia
Automaattisen asiakirjansyöttölaitteen syöttökapasiteetti	50 arkkia (valinnainen)	50 arkkia (vakio)

©2005 KONICA MINOLTA Kaikki oikeudet pidätetään. Tietoja voidaan muuttaa ilman erillistä ilmoitusta. KONICA MINOLTA -logo, PagePro ja Fine ART™ ovat KONICA MINOLTAn tavaramerkkejä tai rekisteröityjä tavaramerkkejä. Kaikki muut tavaramerkit tai rekisteröidyt tavaramerkit ovat omistajiansa tavaramerkkejä.

Web-sivustot:  
[printer.konicaminolta.com](http://printer.konicaminolta.com)  
[www.q-shop.com](http://www.q-shop.com)

Tuotenumero: 1730978-031



**Belgia ja Luxemburg**  
Puh: (+32) 2 479 64 23  
Faksi: (+32) 2 479 97 42

**Ranska**  
Puh: (+33) 01 41 07 93 93  
Faksi: (+33) 01 40 83 01 10

**Lähi-itä**  
Puh: (+97) 1 4 335 2574  
Faksi: (+97) 1 4 335 2573

**Espanja**  
Puh: (+34) 91 327 73 00  
Faksi: (+34) 91 327 09 00

**Hollanti**  
Puh: (+31) 30 248 1200  
Faksi: (+31) 30 248 1211

**Muut maat**  
**Konica Minolta**  
**Printing Solutions**  
**Europe B.V.**  
Puh: (+31) 30 248 1200  
Faksi: (+31) 30 248 1211

**Tanska**  
Puh: (+45) 72 21 21 21  
Faksi: (+45) 72 21 21 22

**Saksa ja Itävalta**  
Puh: (+49) 89 63 02 67 0  
Faksi: (+49) 89 63 02 67 67

**Norja**  
Puh: (+47) 2 27 89 800  
Faksi: (+47) 2 27 89 850

**Ruotsi**  
Puh: (+46) 8 622 51 00  
Faksi: (+46) 8 622 51 24

**Iso-Britannia ja Irlanti**  
Puh: (+44) 1784 442255  
Faksi: (+44) 1784 461641

**Suomi**  
Puh: (+358) 9 4 20 61  
Faksi: (+358) 9 4 20 62 00

**Italia**  
Puh: (+39) 02 39 011 1  
Faksi: (+39) 02 39 011 219

**Portugali**  
Puh: (+351) 219 428 900  
Faksi: (+351) 219 428 909

**Sveitsi**  
Tel: (+41) 43 322 90 20  
Faksi: (+41) 43 322 90 29