



KONICA MINOLTA

The essentials of imaging



bizhub PRO C6501

Värituotantoa parhaimmillaan



Tuotantojärjestelmä bizhub PRO C6501



Tehokasta ja nopeaa värituotantoa

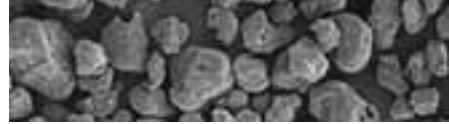
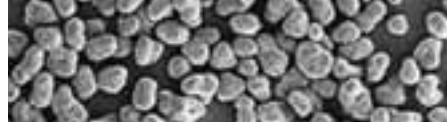
Graafisessa toteutuksessa väri on keskeinen työväline, mikä edellyttää värituotantojärjestelmältä ensiluokkaista kuvanlaatua. Tämän lisäksi painotuotteiden tehokas ja taloudellinen tuotanto edellyttää huippunopeutta. Konica Minolta on taitavasti yhdistänyt kaikki nämä ominaisuudet uuteen bizhub PRO C6501 värituotantojärjestelmään.

- Sekä väri- että mustavalkotöitä 65 sivua minuutissa tuottava bizhub PRO C6501 edustaa värituotantolaitteiden uutta suuntausta. Tämä Konica Minoltan kehittänyt värien prosessointia hyödyntävä järjestelmä merkitsee laatua, luotettavuutta, vaivatonta käytettävyyttä ja pienempiä kustannuksia – siis niitä ominaisuuksia, joita ammattilaiset arvostavat!
- Poikkeuksellisen laaja tulostusmateriaalien valikoima ja monipuoliset viimeistelytoiminnot antavat oivalliset valmiudet monipuoliseen värituotantoon. Vankka metallinen rakenne tekee bizhub PRO C6501:stä kestävä ja kompaktin

kokonsa ansiosta laite on helppo sijoittaa myös rajoitettuun tilaan. Järjestelmän kehitystyössä on huolellisesti paneuduttu toimintojen selkeyteen ja niiden vaivattomaan käyttöön. Kohdistustarkkuudeltaan erinomainen (+/- 0,5 mm) bizhub PRO C6501 varmistaa töiden virheettömän tuotannon myös kaksipuolisina.

- Konica Minolta CS Remote Care -etäraportointipalvelu seuraa bizhub PRO C6501:n toimintoja ja estää odottamattomat tuotantokatkokset, jotka hidastavat työskentelyä säilyttäen näin järjestelmän korkean käyttöasteen.

Konica Minolta bizhub PRO C6501 tarjoaa erinomaista väri laatua ja vahvaa suorituskykyä – miksi siis tyytyisit vähempään!



Rajatonta väriloistoa ja tinkimätöntä laatua

Tuotantoympäristöissä väreiltä vaaditaan tasaisena pysyvää huippulaatua – oli sitten kyseessä tehtävien suunnittelu, niiden vedostus, lyhyiden sarjojen painatus tai asiakkaalle lähetettävä näytekappale. Konica Minolta menetelmien ansiosta bizhub PRO C6501 täyttää kaikki värien kestävyydelle sekä tulostuslaadulle ja tuotantonopeudelle asetetut vaatimukset.

→ Kompakti, taitava ja luotettava

Tämän teholuokan laitteista poiketen bizhub PRO C6501 on hämmästyttävän pienikokoinen. Siitä on merkittävää etua, jos bizhub PRO C6501 on sijoitettava rajoitettuun tilaan tai pieneen palvelupisteeseen. Vankka metallinen rakenne tekee laitteesta kestävä ja varmistaa maksimaalisen suorituskyvyn eri toimintaympäristöissä.

→ Simitri HD® polymeerinen väriaine

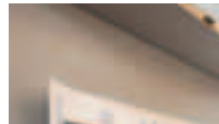
Konica Minolta Simitri HD® (HD – High Definition) polymeerinen väri nostaa kuvalaadun ennen näkemättömälle tasolle. Mikroskooppisen pienet ja tasakokoiset värihiukkaset mahdollistavat äärimmäisen ohuiden viivojen tulostamisen – mustien väripintojen pysyessä tarkkoina ja yhtenäisinä. Simitri HD® tuottaa erinomaisen laadukasta painojälkeä ja koska värin kiinnitykseen riittää alhaisempi lämpötila, voidaan tulostamisessa käyttää poikkeuksellisen laajaa paperivalikoimaa ja erikoismateriaaleja.

→ Laaja tulostinpalvelinvalikoima

Sisäinen EFI Fiery tulostinpalvelin (IC-408) tuottaa ammattilaisten hyväksymää tulostuslaatua nopeasti ja tehokkaasti. Palvelimen ominaisuuksiin kuuluu EFI:n korkealuokkainen Fiery värinhallintaohjelmisto, joka tukee käyttäjiä runsailla ja eri sovelluksiin räätälöidyillä työkaluilla.

Tarjolla on myös kaksi ulkoista tulostinpalvelinta vaativiin tuotantoympäristöihin. Uusinta Fiery-tekniikkaa edustava IC-305 vahvistaa bizhub PRO C6501:n monipuolisia toimintoja ja luo käyttäjän sekä tulostimen välille selkeän ja helppokäyttöisen rajapinnan.

Ulkoinen Creo IC-304 Plus väripalvelin ja bizhub PRO C6501 yhdessä muodostavat työnkulun luotettavan kokonaisratkaisun graafisen alan palveluyrityksille ja ammattitason tuotantoympäristöihin, joissa vaaditaan korkeaa tuottavuutta ja yksilöllisiä tulostusratkaisuja.



Väriteknologian huipulla jo tänään



Konica Minolta bizhub PRO C6501:ssä yhdistyvät väripainotöiden nopea tuottaminen, poikkeuksellisen laaja materiaalivalikoima, huippulaadukas tulostusjälki, kestävyys ja luotettavuus. Tämä käyttökustannuksiltaan vakaa värituotantojärjestelmä vahvistaa kilpailukykyä yrityksissä, jotka tähtäävät hyvään kannattavuuteen – tuotannon laadusta tinkimättä.

→ Ainutlaatuinen värien

käsittelytekniikka

Konica Minoltan oma ja erittäin kehittynyt värien prosessointitekniikka S.E.A.D. (Screen-Enhancing Active Digital Process) sisältää runsaasti teknisiä innovaatioita, jotka mahdollistavat huippunopean ja laadukkaan värituotannon.

- Järjestelmässä sovelletaan uudenlaista rasterointimenetelmää, joka parantaa ja terävöittää kuvalaatuja. Uutta on myös Konica Minoltan oma ITbit-tekniikka (Image Tag bit), joka kohentaa harmaasävytulostusta ja näkyy erityisesti ääriarvoissa ja ohuessa tekstissä.
- Nopeus ja erinomainen kohdennustarkkuus perustuvat uudenaikaiseen kaksisäteiseen laser-yksikköön. Lisäksi kuvan käsittelyä vauhdittaa kolme HI-PER ASIC-mikropiiriä (high-performance image processing application-specific integrated circuits). Nämä pienet sirut sisältävät useita Konica Minoltan patentoimia tekniikoita, joille bizhub PRO C6501 järjestelmän ylivoimainen suorituskyky myös rakentuu.

→ Rungas materiaalivalikoima

Paperin käsittelytaidoiltaan bizhub PRO C6501 on äärimmäisen nopea ja joustava. Konica Minoltan ilma-avusteisen arkinsyötön ansiosta bizhub PRO C6501:n paperivalikoima on poikkeuksellisen laaja ja kattaa suuren joukon erikoismateriaaleja kuten pintapainoltaan 300 g/m² arkit, päällystetyn ja päällystämättömän paperin sekä muut digitaaliseen painatukseen tarkoitettut paperilaadut.

Peräti 4 250 arkin paperikapasiteetti riittää pitkienkin sarjojen yhtämittaiseen tulostukseen ja keskeytymättömään tuotantoon. Kehittyneet viimeistelyominaisuudet mahdollistavat vaativien ja yksilöllisten töiden saattamisen näyttävään lopputulokseen. Suureen paperialustaan voidaan tarvittaessa sijoittaa kuivain (optio), joka kuivaa paperin alustalla ja parantaa näin offset-papereiden ajettavuutta.

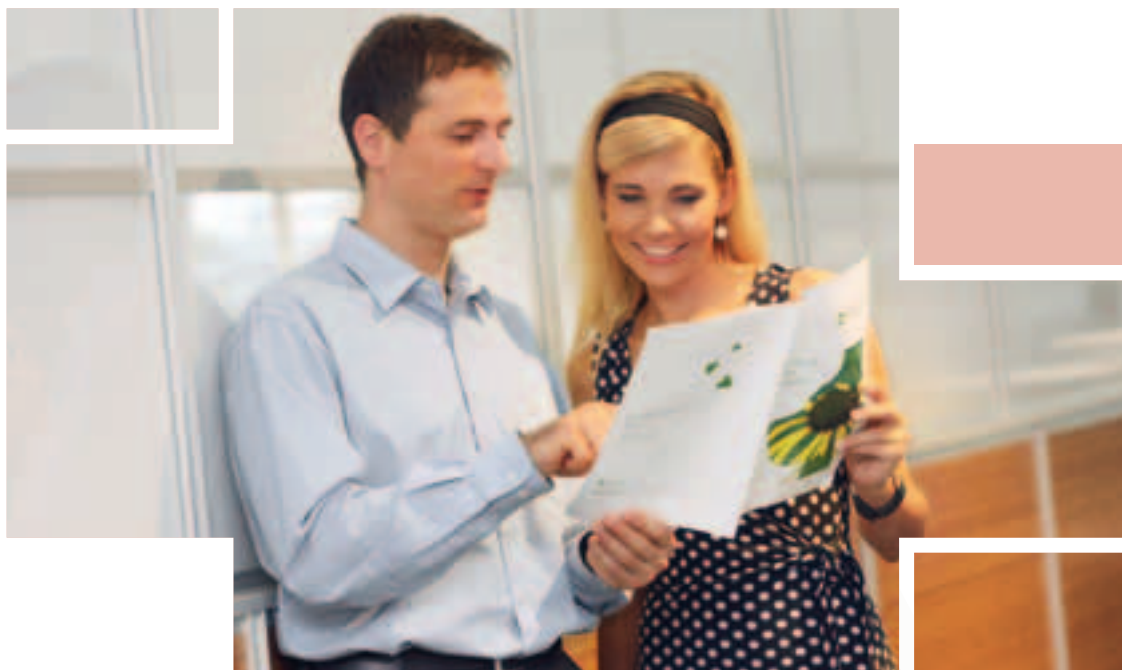
Ammattitason tuottavuutta

Konica Minolta bizhub PRO C6501 nostaa kokonais-tuottavuutta ja minimoi manuaaliset työvaiheet sekä tuotantokatkokset. Hyvin suunnitellut toiminnot ja ominaisuudet parantavat käytettävyyttä ja vauhdittavat tuotannon etenemistä:

- Tämä tuotantojärjestelmä nopeuttaa erilaisten painosarjojen tulostusta sekä lyhentää töiden läpimenoaikoja. Väri- ja mustavalkotuotanto peräti 65 sivun minuuttinopeudella sekä paperin ja värin lisäys työskentelyä keskeyttämättä tekevät bizhub PRO C6501:stä vahvan tehotuotantojärjestelmän, jonka kapasiteetti ylittää vähintään 50 000 sivuun kuukaudessa.
- Helppokäyttöisyys on yksi bizhub PRO C6501:n monista vahvuuksista. Konica Minoltan värijärjestelmiä kehitettäessä on keskitytty olennaisiin ominaisuuksiin ja kiinnitetty erityistä huomiota käyttömukavuuteen ja työnkulun vaivattomuuteen. Yhtenä esimerkkinä on suuri ja helppokäyttöinen neliväripaneeli, joka tuo kaikki toiminnot aivan käden ulottuville.

- Tuotantotulostukselta edellytetään ehdotonta tarkkuutta. ”Back-to-front”- ja ”page-to-page”-kohdennuksen ansiosta bizhub PRO C6501 kohdistaa tarkasti arkin molemmat puolet jokaisessa sivussa. Siitä on huomattavaa etua vihkojen ja esitteiden tuottamisessa ja muissa vaativissa painotöissä.
- Ammattikäytössä painotetaan erityisesti luotettavuutta ja se onkin ollut tavoitteena bizhub PRO C6501:n suunnittelussa. Laitteen käyttövarmuutta vahvistaa Konica Minoltan CS Remote Care -etäraportointijärjestelmä, joka valvoo laitteen suorituskykyä. CS Remote Care vastaa automaattisesta raportoinnista ja ilmoittaa säännöllisten laite-tarkistuksien ajankohdan. Näin tuotantokatkokset estetään jo ennakolta ja järjestelmän käyttöaste pysyy korkeana.





Tyylikkäästi viimeistellen

Ensiluokkaisen tulostuslaadun ohella myös painotuotteen lopullinen ulkoasu ja sen välittämä vaikutelma ovat tärkeitä. Konica Minolta tarjoaa viimeistelyn automatisointiin ja kiinnostavien julkaisujen kokoamiseen useita viimeistelyoptioita. Ne antavat painotuotteille tyylikkään loppusilauksen ja laajentavat entisestään bizhub PRO C6501:n ominaisuuksia.

- Optiona bizhub C6501:een liitettävä kätevä ja tehokas vihkoviimeistelijä automatisoi kirjasten ja esitelehtisten tuottamisen taivuttamalla arkit keskeltä ja niitomalla ne näyttäväksi vihkoiksi. Vihko voi koostua 20 arkista ja sisältää peräti 80 sivua.
- Sekä vihkoviimeistelijä että nitova viimeistelijä pystyvät nitomaan jopa 50 arkin nipun joko yhdellä tai kahdella niitillä.
- Arkkien kirjetaitto (kerralla maksimissaan 3 arkkiä) on kätevä tapa automatisoida postitettaviksi tarkoitetun aineiston tuottaminen.

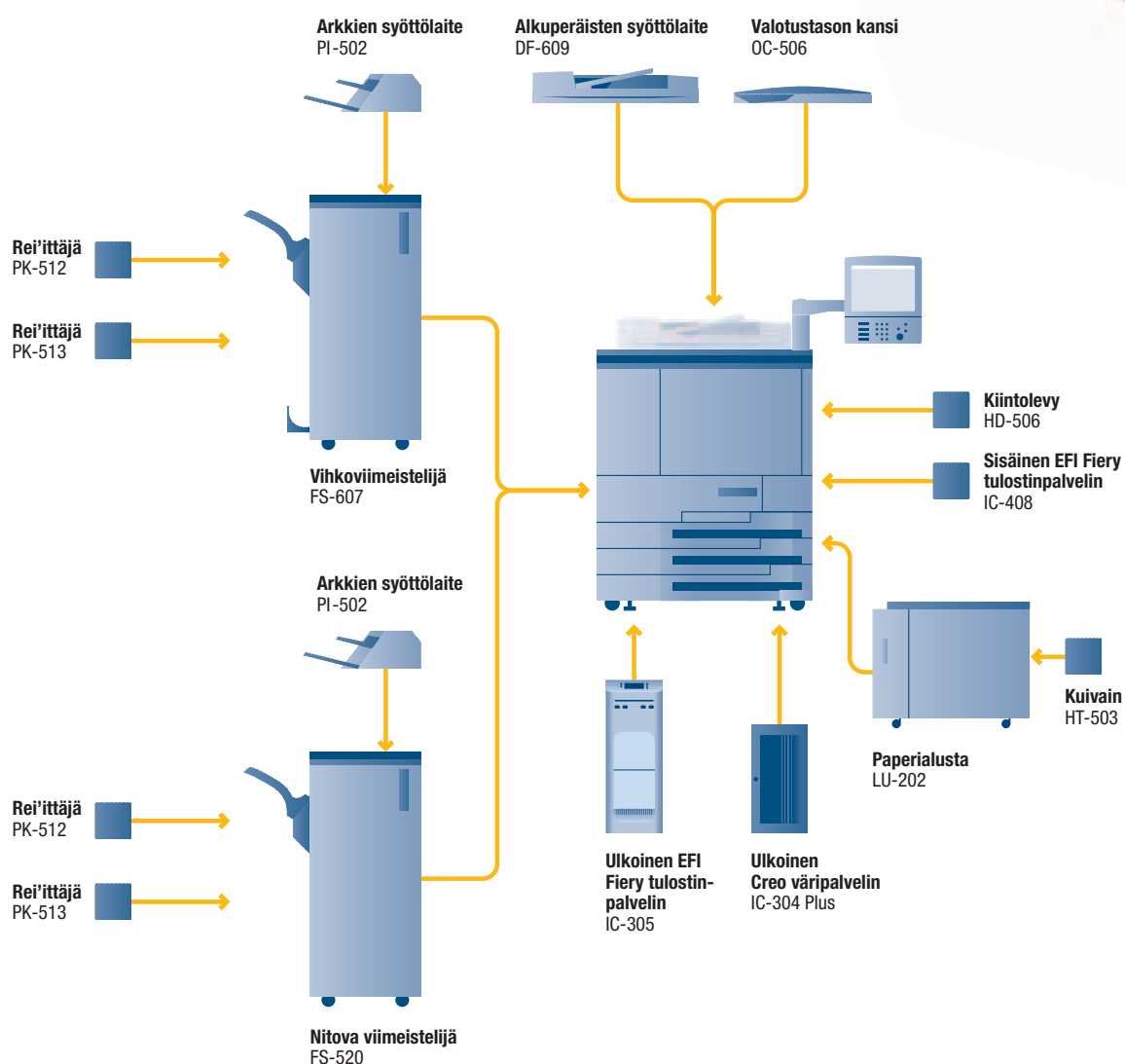
■ Vihkoviimeistelijään ja nitovaan viimeistelijään voidaan liittää rei'ittäjä, joka lävistää niput kahdella tai neljällä reiällä.

■ Arkkien syöttölaite on optio, joka liittää esipainetut arkit tai kannot bizhub PRO C6501:llä tulostettuihin töihin. Tämä molempiin viimeistelijöihin liitettävä laite antaa mahdollisuuden ulkoasultaan erityyppisten ja persoonallisten väripainotöiden luomiseen.

Monipuolisista bizhub PRO C6501:n viimeistelytaidoista on korvaamatonta hyötyä vihkojen, esitteiden, käsikirjojen, raporttien, suorainosten ja muiden painotöiden tuottamisessa.



bizhub PRO C6501 ja lisälaitteet





KONICA MINOLTA

Simitri HD
High Definition Polymerised Toner



Teknisiä tietoja

Kopiointi

Nopeus
65 sivua/min. (A4)
36 sivua/min. (A3)

Tarkkuus
600 x 600 dpi

Ensikopio/tuloste
6.5 sekunnissa (väri A4)

Harmaasävyt
256 sävyn asteikko

Kopiosuhteet
25–400 % 0,1 % tarkkuudella

Sarjakopiointi
1–9 999, nollautuva laskuri

Muisti
Vakio: 4 x 256 MB
Maksimi: HDD:n jaettu muisti

Kopiokoneen HDD
4 x 40 GB

Tulostus

Nopeus
65 sivua/min. (A4)
36 sivua/min. (A3)

Tarkkuus
Maksimi: 600 x 1 800 dpi

**IC-408 sisäinen EFI
Fiery tulostinpalvelin**
Sivunkuvauskielet
PostScript 3, PCL, TIFF, PDF

Tulostinajurit
Windows 2000/XP/Server 2003
Mac OS X

Suuritin
Intel Celeron @ 2.8 GHz

Liitäntä
Ethernet (10/100/1000-Base-T)

Muisti
Vakio: 512 MB

Kiintolevy
80 GB

**IC-305 ulkoinen
EFI Fiery tulostinpalvelin**
Sivunkuvauskielet
PostScript 3, PPML, TIFF, PDF

Tulostinajurit
Windows 2000/2003/XP
Mac OS X

Suuritin
Intel Core 2 Duo @ 2.13 GHz

Liitäntä
Ethernet (10/100/1000-Base-T)

Muisti
Vakio: 1 024 MB

Kiintolevy
160 GB

**IC-304 Plus ulkoinen
Creo väripalvelin**
Sivunkuvauskielet
PostScript 3, PPML, TIFF, PDF, CT/LW, VPS

Tulostinajurit
Windows 2000/2003/XP/NT 4.0
Mac OS 9.x ja 10.x

Suuritin
Intel Core 2 Duo @ 3.0 GHz

Liitäntä
Ethernet (10/100/1000-Base-T)

Muisti
Vakio: 1 024 MB

Kiintolevy
3 x 250 GB

Skannaus
Nopeus
39 kohdetta/min. (A4)
22 kohdetta/min. (A3)

Tarkkuus
600 x 600 dpi

Skannaustavat
TWAIN-ajuri
Sähköpostiin
FTP-palvelimelle
SMB-palvelimelle
Kiintolevylle
Tiedostomuodot
TIFF (yksi- ja monisivu), PDF

Järjestelmä
Automaattinen alkuperäisten syöttölaite
Maksimikapasiteetti 100 arkkia
35–210 g/m²

Paperin pintapaino
64–256 g/m²
Maksimi 300 g/m² (ohisyöttö tai LU-202)

Paperikoot
A5–SRA3 (330 x 487 mm)

Maksimi tulostusalue
318 x 480 mm

Kaksipuoleisuusyksikkö
64–256 g/m²

Kohdistustarkkuus
+/- 0,5 mm

Paperikapasiteetti
Vakio: 4 250 arkkia (sis. LU-202)

Suuri paperialusta
Kapasiteetti 2 500 arkkia
Myös 300 g/m² arkit

Luovutuskapasiteetti
Päätaso: 3 000 arkkia
Lisätaso: 100 arkkia

Vihkoviimeistelijä FS-607 (optio)
Vihkon maksimikoko 20 arkkia (80 sivua), reuna- ja kulmanidonta, nidontakapasiteetti 50 arkkia, keskitaitto ja suljettu kirjetaitto, siirtäen lajittelu ja ryhmittely, luovutuskapasiteetti 2 500 arkkia, lisätaso 100 arkkia

Nitova viimeistelijä FS-520 (optio)
Reuna- ja kulmanidonta, nidontakapasiteetti 50 arkkia, siirtäen lajittelu ja ryhmittely, luovutuskapasiteetti 3 000 arkkia, lisäluovutustaso 100 arkkia

Arkkien syöttölaite PI-502 (optio malliin FS-607/FS-520)
Espainnettujen arkkien lisääminen 2 alustaa á 200 arkkia

Rei'ittäjä PK-512 (optio malliin FS-607/FS-520)
Rei'itys (2 tai 4 reikää)

Rei'ittäjä PK-513 (optio malliin FS-607/FS-520)
Rei'itys (4 reikää)

Lämpimisaika
Alle 420 sekuntia

Mitat (L x S x K mm)
786 x 1 056 x 992 (laiterunko + OC-506)

Paino
360 kg (laiterunko)

- Paperikapasiteetti on laskettu 80 g/m² painoisille ja A4 kokoisille arkeille.
- Skannaus-, kopiointi- ja tulostusnopeudet on ilmoitettu poikittain syötetyille, yksipuolisille A4 kokoisille arkkiparjolle.
- Ilmoitettujen ominaisuuksien ja toimintojen tuki sekä saatavuus riippuvat käyttäjärjestelmästä, sovelluksista, verkkoprotokollista sekä verkon ja järjestelmien kokoonpanosta.
- Jotkut laitepiirroksot sisältävät lisälaitteita.
- Ominaisuuksia ja tarvikkeita koskevat tiedot perustuvat esitteen painatushetkellä käytössä olevaan informaatioon ja voivat muuttua ilman ennakkoilmoitusta.
- Konica Minolta pidättää oikeuden kaikkiin hintoihin ja teknisiin tietoihin muutoksiin ilman ennakkoilmoitusta.
- Microsoft, Windows ja Windows-logo ovat Microsoft Corporationin tuotemerkkejä tai rekisteröimä tuotemerkkejä Yhdysvalloissa ja muissa maissa.
- Muut tuotemerkit tai rekisteröidyt tuotemerkit kuuluvat niiden omistajille.

**Konica Minolta
Business Solutions
Finland Oy**
Keilaranta 17 C
02150 ESPOO
Puh. 010 442 9000
www.konicaminolta.fi

**Konica Minolta
Business Solutions
Finland Oy**
Ailakinkatu 7
40100 JYVÄSKYLÄ
Puh. 010 442 9000

**Konica Minolta
Business Solutions
Finland Oy**
Apilakatu 10
20740 TURKU
Puh. 010 442 9000

**Konica Minolta
Business Solutions
Finland Oy**
Kuokkamaantie 4 A
33800 TAMPERE
Puh. 010 442 9000

**Konica Minolta
Business Solutions
Finland Oy**
Ratakatu 12
90100 OULU
Puh. 010 442 9000