



KONICA MINOLTA

The essentials of imaging



bizhub PRO C6501e/eP

Laatua ja monipuolista värituotantoa

scale^{up}

Tuotantojärjestelmä bizhub PRO C6501e/eP



Värituotantoa tehokkaimmillaan tilauksesta toimitukseen

Tulostuspalveluidentarjoajat edellyttävät monipuolisia digitaalisia värituotantojärjestelmiä, joihin voidaan helposti integroida jälkikäsittelyyn tarvittavat toiminnot. Näistä ominaisuuksista hyötyvät myös painotalot, jolloin he pystyvät palvelemaan asiakkaitaan nopeammin ja kustannustehokkaammin. Graafisen alan ammattilaisille digitaalisten värituotantojärjestelmien ensiluokkainen laatu, monipuolisuus, luotettavuus ja kustannustehokkuus ovat menestyvän liiketoiminnan edellytyksiä.

- Ammattikäyttöön suunniteltu bizhub PRO C6501e/eP edustaa merkittävää kehitystä värituotantolaitteiden markkinoilla ja vahvistaa samalla Konica Minolta erittäin suosittua ja monipuolista bizhub PRO -mallistoa.
- Laite- ja ohjelmistoratkaisuiltaan kehittyneeseen ja luotettavaan Konica Minolta tulostusteknologiaan nojaava bizhub PRO C6501e/eP on vankka värituotantojärjestelmä, jonka nopeus, ensiluokkainen tulostuslaatu ja suorituskyky korostuvat erilaisten painosarjojen käsittelyssä.

- Laaja tulostusmateriaalien valikoima ja monipuoliset viimeistelyominaisuudet mahdollistavat tehokkaan ja kattavan värituotannon. Erittäin tarkka kohdistus (+/- 0,5 mm) tekee bizhub PRO C6501e/eP järjestelmästä äärimmäisen luotettavan, sillä kohdistus on kaksipuolisessa tulostuksessa puolesta puoleen ja sivusta sivuun huippuluokkaa.

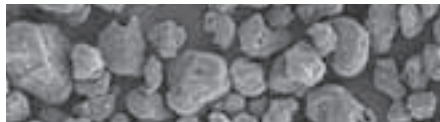
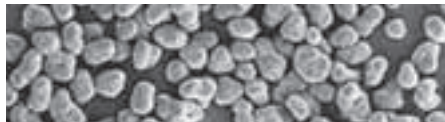
Konica Minolta bizhub PRO C6501e/eP:stä löytyvät kaikki tarvittavat ominaisuudet tuottavaan ja helppoon digitaaliseen painamiseen.

bizhub PRO C6501e/eP 



Simitri HD® polymeerinen väriaine

Perinteinen värijauhe



Värien käsittely- teknologiaa

Konica Minoltan oma ja erittäin kehittynyt värien prosessointitekniologia S.E.A.D. (Screen-Enhancing Active Digital Process) sisältää runsaasti teknisiä innovaatioita, jotka mahdollistavat huippunopean ja korkeatasoisen värituotannon. Poikkeukselliseen värintoisto- ja kohdistustarkkuuteen yltyvän laitteiston ytimenä ovat kaksisäteinen laseryksikkö sekä HI-PER ASIC-mikropiirit (high-performance image processing application-specific integrated circuits). S.E.A.D.-tekniikan muita laatuominaisuuksia ja teknisiä vahvuuksia ovat:

■ Ainutlaatuinen rasterointimenetelmä

Konica Minolta soveltaa tulostukseen ja kopiointiin omaa rasterointitekniikkaa. Molemmissa voidaan käyttää kahta erilaista viiva- tai pisterasteria, mikä on äärimmäisen joustavaa ja varmistaa parhaan lopputuloksen. Menetelmän edut näkyvät selvästi tasaisempina väripintoina.

■ ITbit-tekniikka

Konica Minolta pyrkii jatkuvasti parantamaan grafiikan ja tekstin tulostusta ja niinpä bizhub PRO C6501e/eP:ssä hyödynnetään omaa Image Tag bit (ITbit) tekniikkaa. Tämä menetelmä tarkentaa huomattavasti tekstiä terävöittämällä kohteiden epätasaiset reunat. Parempi lopputulos näkyy varsinkin ääriviivoissa, liukuväreissä ja ohuessa tekstissä.



ITbit-tekniikka
ei käytössä

ITbit-tekniikka
käytössä



Simitri HD® polymeerinen väriaine

Graafisen alan ammattilaiset hyväksyvät vain huippuluokan värikuvalaadun ja tasaiset mustat pinnat. Simitri HD® (HD – High Definition) polymeeristä väriainetta käyttävälle bizhub PRO C6501e/eP:lle näiden vaatimusten täyttäminen on helppoa. Simitri HD® polymeerinen väriaine mahdollistaa joustavan paperinkäsittelyn ja erinomaisen kuvanlaadun. Perinteiseen värijauheeseen verrattuna kiinnityslämpötila on alhaisempi, minkä ansiosta käytössä on monipuolinen paperivalikoima. Väriaine myötäilee hyvin erilaisten papereiden pintarakennetta eikä murru taitettaessa.



Joustava paperin käsittely

Tulostusmateriaalin käsittelytaidoiltaan bizhub PRO C6501e/eP on nopea ja luotettava. Konica Minoltan ilma-avusteinen paperinsyöttö erottelee arkit ja syöttää ne kasetista yksi kerrallaan. Kaksoissyötön tunnistus parantaa luotettavuutta entisestään. Optiona on myös suurille paperialustoille asennettava kuivain, joka poistaa arkeista kosteuden. Uuden väriaineen ansiosta kiinnityslämpötilaa on voitu laskea, mikä laajentaa tulostusmateriaalien valikoimaa. Ennen luovutusta jokainen tuloste jäähdytetään ja suoristetaan, mikä takaa parhaan mahdollisen lopputuloksen.



Korkea käyttöaste

Ammattikäyttäjien on voitava täysin luottaa laitteisiinsa – eikä bizhub PRO C6501e/eP jätä pulaan missään tilanteessa! Laitteen käyttövarmuuteen tuo lisävahvistusta Konica Minoltan CS Remote Care -etäraportointijärjestelmä. Järjestelmä ohjaa automaattisesti kaikki oleelliset tiedot suoraan Konica Minoltan huoltokeskukseen, ilman käyttäjien erillisiä toimenpiteitä. CS Remote Care on ennakkoiva ja erittäin joustava tukipalvelu, joka valvoo laitteiden toimintoja, minimoi tuotantokatkokset ja pitää järjestelmien käyttöasteen korkeana.

→ Järjestelmä 1



→ Järjestelmä 2



→ Järjestelmä 3



Oikeat välineet digitaaliseen painamiseen



Kaikkia bizhub PRO C6501e/eP mallin kokoonpanoja yhdistää erinomainen värituotannon nopeus ja huippulaatu sekä järjestelmän kestävyys, luotettavuus ja mukautuminen erilaisiin tuotantoympäristöihin. Jokainen kokoonpano muodostaa yksilöllisiä tarpeita vastaavan ja taloudellisesti järkevän ratkaisun, joka tarjoaa monipuoliset ominaisuudet erilaisiin tuotantoympäristöihin.

■ Käyttökustannuksiltaan vakaa bizhub PRO C6501e/eP pitää painopalvelut kilpailukykyisinä. Konica Minolta'n kehittyneet digitaaliset tuotantojärjestelmät parantavat tuottavuutta ja lisäävät taloudellista liikkumavaraa. Ammattitason painatusympäristöissä näillä tekijöillä on ratkaiseva merkitys.

■ Uusi bizhub PRO C6501e/eP mukautuu peräti 16 eri kokoonpanoksi, joista jokaisen digipainolaatu sekä suorituskyky ovat omaa luokkaansa. Kukin kokoonpano on räätälöitävissä vastaamaan erilaisten painopalvelujentarjoajien vaatimuksia. Kaikki nämä 16 bizhub PRO C6501e/eP mallia ovat saatavissa skannaus- ja kopiotoiminnoilla varustettuina.

→ Järjestelmä 5



→ Järjestelmä 7



→ Järjestelmä 8



→ Järjestelmä 9



■ Tämä tuotantojärjestelmä nopeuttaa myös erilaisten painosarjojen tulostusta sekä lyhentää töiden läpimenoaikoja. Väri- ja mustavalkotulostus peräti 65 sivun minuuttinopeudella sekä paperin ja värin lisäys työskentelyä keskeyttämättä tekevät bizhub PRO C6501e/eP:stä **vankan tehotuotantojärjestelmän**, jonka kapasiteetti ylittää jopa 300 000 sivuun kuukaudessa.

■ Vakuuttavia ovat myös bizhub PRO C6501e/eP:n **kehittyneet paperin käsittelyominaisuudet**. Paperialustoille mahtuu 7 500 arkkia, luovutuskapasiteetti on jopa 8 400 arkkia ja erittäin monipuolinen tulostusmateriaalien valikoima kattaa pintapainoltaan 300 g/m² arkit – sisältäen päällystetyt ja päällystämättömät paperit.

■ Tiukassa kilpailussa digitaaliselta painamiselta vaaditaan **ehdotonta tarkkuutta**. Konica Minolta vastaa haasteeseen ”back-to-front”- ja ”page-to-page” -kohdistuksella, jonka ansiosta bizhub PRO C6501e/eP kohdistaa tarkasti arkin molemmat puolet jokaisessa sivussa.

■ bizhub PRO C6501e/eP:n voi valita **EFI tulostinpalvelimen**. Uusin Fiery-tekniikka tukee ja vahvistaa bizhub PRO C6501e/eP:n monipuolisia toimintoja ja luo käyttäjän ja tulostimen välille selkeän ja helppokäyttöisen rajapinnan.

■ Vaihtoehtoinen **Creo väripalvelin** on integroitavissa lähes mihin tahansa tuotantoympäristöön. Creo väripalvelintekniikan vauhdittamana bizhub PRO 6501e/eP järjestelmästä muodostuu kokonaisvaltainen työnkulun ratkaisu, jonka painolaatu ja tuottavuus ovat ylivoimaisia.

■ **Helppokäyttöisyys** on yksi bizhub PRO C6501e/eP:n monista vahvuuksista. Konica Minoltan värijärjestelmiä kehitettäessä on keskitytty olennaisiin ominaisuuksiin ja kiinnitetty erityistä huomiota käyttömukavuuteen ja työnkulun vaivattomuuteen. Tästä on esimerkkinä suuri helppokäyttöinen neliväripaneeli, joka tuo kaikki toiminnot aivan käden ulottuville.



→ Järjestelmä 10



→ Järjestelmä 11



→ Järjestelmä 13



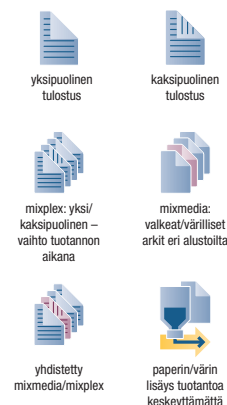
Ylivertaiset viimeistelyvalmiudet

Painotuotteiden viimeistely ja jälkikäsitteily kuuluvat olennaisesti tuotantoketjuun – ja tässäkin avaintekijä on joustavuus! Konica Minolta'n bizhub PRO C6501e/eP värituotantojärjestelmään voidaan integroida laaja valikoima erittäin monipuolisia viimeistelijöitä. Vaativankin käyttäjän toiveet pystytään täyttämään, sillä bizhub PRO C6501e/eP viimeistelyominaisuuksiin kuuluvat mm. arkkien erilaiset rei'itys-, nidonta-, ja taittomahdollisuudet sekä vihkonidonta. Lopputuotteet puhuvat puolestaan.

→ bizhub PRO C6501e/eP (laiterunko)

Valmiudet helppoon viimeistelyyn sisältyvät jo bizhub PRO C6501e/eP:n perusominaisuuksiin, joten painotuotteille voidaan luoda tyylikäs ja tarkoituksen mukainen ulkoasu.

- Mixplex – yksi- ja kaksipuolisten sivujen yhdistäminen samaan työhön.
- Mixmedia – useiden paperilaatujen liittäminen samaan työhön valitsemalla arkit eri alustoilta.
- Yhdistetty mixmedia ja mixplex – automatisoi vaativankin tuotannon, jossa sivut ovat yksi- ja kaksipuolisia ja lopputuotteet koostuvat useista materiaaleista.



→ Vihkoviimeistelijä (SD-506)

Vihkoviimeistelijä on järjestelmää oivallisesti täydentävä laite, joka antaa käsin kosketeltavaa lisäarvoa tuottamalla valmiita vihkotuotteita puhtaaksi leikatulla etureunalla. Vihkoviimeistelijä vauhdittaa ja automatisoi esitteiden, tuoteluetteloiden, myynnin ja markkinoinnin tukimateriaalin sekä koulutusmateriaalin tuotannon.

- Vihkoviimeistelijä taittaa kerralla jopa 50 arkkia ja nitoo ne 200-sivuisiksi julkaisuiksi, joihin sisältyy automaattinen sivujen kohdistus ja etureunan tasaus.
- Jopa viiden arkin saman aikainen kirjetaitto- ja keskitaitto toiminto nopeuttaa kirjeiden postitusta.
- Tuotanto sujuu keskeytyksettä, sillä luovutustason kapasiteetti on peräti 50 vihkoa.



* tarvitaan FD-503

→ Järjestelmä 14



→ Järjestelmä 15



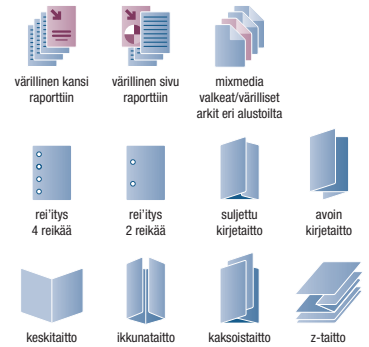
→ Järjestelmä 16



→ Taittoyksikkö (FD-503)

FD-503 taittoyksikkö liitettynä vihkoviimeistelijään, nitovaan viimeistelijään tai liimanitojaan on ihanteellinen valinta massapostitusaineiston, lehtisten ja tiedotteiden tuottamiseen.

- Kuusi erilaista taittotapaa.
- Rei'itys 2/4 reiällä.
- Tuottavuus säilyy rei'itettäessä 100 %:ssa.
- Espainettujen arkkien ja kansien lisääminen.



→ Nitova viimeistelijä (FS-521)

FS-521 ja bizhub PRO C6501e/eP muodostavat tehokkaan kokonaisuuden käsikirjojen, raporttien ja muiden monisivuisten painotuotteiden viimeistelyyn.

- 100 arkin nidontakapasiteetti ja mukautuva niitin pituus, 100 % tuottavuus.
- Siirtäen lajittelu ja ryhmittely.
- Luovutuskapasiteetti jopa 3 000 arkkiä.



→ Pinokerääjä (LS-505)

Pinokerääjä integroi bizhub PRO C6501e/eP järjestelmän tuotantoympäristössä jo oleviin jälkikäsittelylaitteisiin. Tuotettuun aineistoon voidaan näin lisätä mm. liitteitä tai suoramainoskirjeet voidaan vaivattomasti siirtää postituskoneelle tai muuhun jatkokäsittelyyn. Pinokerääjä tuo huomattavaa helpotusta arkkien jälkikäsittelyyn.

- Pinokerääjä on varustettu kärryllä, jolla arkit on helposti siirrettävissä jälkikäsittelyyn.
- Pinokerääjän kapasiteetti jopa 5 000 arkkiä.
- Nippujen erottelu siirtäen.



→ Liimanitoja (PB-502)

Konica Minolta viimeisin in-line jälkikäsittelylaite mahdollistaa liimanidottujen kirjojen tuotannon. Valittavissa on myös Z-taitettujen* liitteiden sekä esipainettujen kansien lisääminen painotuotteisiin.

- Kirjan maksimipaksuus 30 mm.
- Kuumaliimanidonta.
- In-line kannen tasaus.
- Kansialustan kapasiteetti 1 000 arkkiä.



* tarvitaan FD-503

→ Järjestelmä 17



→ Järjestelmä 18



→ Järjestelmä 19





KONICA MINOLTA

Simitri HD

High Definition Polymerised Toner



Teknisiä tietoja

Kopiointi

Nopeus
65 sivua/min. (A4)
36 sivua/min. (A3)

Tarkkuus
600 x 600 dpi

Ensikopio
6.5 sekunnissa (väri, A4)

Harmaasävyt
256 sävyn asteikko

Kopiosuhde
25–400 % 0,1 % tarkkuudella

Sarjakopiointi
1 – 9 999, nollautuva laskuri

Muisti
Vakio: 4 x 256 MB
Maksimi: HDD:n jaettu muisti

Kopiokoneen HDD
4 x 40 GB

Tulostus

Nopeus
65 sivua/min. (A4)
36 sivua/min. (A3)

Tarkkuus
Maksimi 600 x 1 800 dpi

**IC-305 (ulkoinen EFI
Fiery tulostinpalvelin)**

Sivunkuvauskielet
PostScript 3, PPML, TIFF, PDF

Tulostinajurit
Windows 2000/XP/Server 2003
Mac OS X

Suuritin
Intel Core Duo @ 2.13 GHz

Liitäntä
Ethernet (10/100/1000-Base-T)

Muisti
Vakio: 1 024 MB

Kiintolevy
160 GB

**IC-304 Plus
(ulkoinen Creo väripalvelin)**

Sivunkuvauskielet
PostScript 3, PPML, TIFF, PDF, CT/LW, VPS

Tulostinajurit

Windows 2000/XP/NT4.0/Server 2003
Mac OS 9.x ja 10.x

Suuritin
Intel Core 2 Duo @ 3.0 GHz

Liitäntä
Ethernet (10/100/1000-Base-T)

Muisti
Vakio: 1 024 MB

Kiintolevyt
3 x 250 GB

Skannaus

Skannausnopeus
39 kohdetta/min. (A4)
22 kohdetta (A3)

Skannaustarkkuus
600 x 600 dpi

Skannaustavat
TWAIN-ajuri
Sähköpostiin
FTP-palvelimelle
SMB-palvelimelle
Kiintolevylle

Tiedostomuodot
TIFF (yksi- ja monisivu), PDF

Järjestelmä

Automaattinen alkuperäisten syöttölaite
Maksimikapasiteetti 100 arkkia
35 – 210 g/m²

Paperin pintapaino
64 – 256 g/m²
Maksimi 300 g/m²

Paperikoot
A5 – SRA3 (330 x 487 mm)

Maksimi tulostusalue
318 x 480 mm

Kaksipuoleisuusyksikkö
64 – 256 g/m²

Kohdistustarkkuus
+/- 0,5 mm

Paperikapasiteetti
Vakio: 7 500 arkkia (sis. PF-602)

Paperinsyöttölaite PF-602
2 kasettia
Kapasiteetti 6 000 arkkia
Myös 300 g/m² arkit (alempi kasetti)

Luovutuskapasiteetti

Pinokerääjä: maksimi 5 000 arkkia
Päätaso: maksimi 3 000 arkkia
Lisätasot: maksimi 200 arkkia/taso

Taittoyksikkö FD-503

Esipainettujen arkkien lisäys (P1)
2 alustaa 500 arkkia
Rei'itys (2 ja 4 reikää)
Taitto (keskitaitto, z-taitto, ikkunataitto,
suljettu kirjetaitto, avoin kirjetaitto,
kaksostaitto)
Lisäluovutusala 200 arkkille

Vihkoviimeistelijä SD-506

Vihkon maksimikoko 50 arkkia (200 sivua)
Satulaniidonta
Etureunan tasaus
Luovutusalan kapasiteetti 50 vihkoa
Suljettu kirjetaitto (maksimi 5 arkkia)
Keskitaitto (maksimi 5 arkkia)

Nitova viimeistelijä FS-521

Nidontakapasiteetti 100 arkkia
Reuna- ja kulmaniidonta
Mukautuva niitin pituus (katkaisu)
Luovutuskapasiteetti 3 000 arkkia
Lisäluovutusala 200 arkkille
Siirtäen lajittelu ja ryhmittely

Pinokerääjä LS-505

Kapasiteetti 5 000 arkkia
Siirrettävä
Siirtäen pinoaminen
Lisäluovutusala 200 arkkille
Paperin lukitus

Liimanitoja PB-502

Kuumaliimanidonta
Integroitu kansilehtien leikkuri (1 reuna)
Kirjan koko A5 – A4+ (307 x 221 mm)
Kirjan paksuus 10 arkkia tai
maks. 30 mm selkämys
Kansikasetin kapasiteetti 1 000 arkkia
Lisäluovutusala 200 arkkille
Kirjojen luovutuskapasiteetti 3 300
arkkia x 2 pinoa

Lämpiaisaika

Alle 420 sekuntia

Mitat (L x S x K mm)

786 x 1 056 x 992 (laiterunko + OC-506)

Paino

360 kg (laiterunko)

- Paperikapasiteetit on laskettu pintapainoiltaan 80 g/m² ja A4 kokoisille arkeille.
- Skannaus-, kopiointi- ja tulostusnopeudet on ilmoitettu poikittain syötetyille, yksipuolisille A4 kokoisille arkisarjoille.
- Ilmoitettujen ominaisuuksien ja toimintojen tuki sekä saatavuus riippuvat käyttöjärjestelmästä, sovelluksista, verkko-protokollista sekä verkon ja järjestelmien kokoonpanosta.
- Jotkut laitepiirroksot sisältävät lisälaitteita.
- Ominaisuuksia ja tarvikkeita koskevat tiedot perustuvat esitteen painatushetkellä käytössä olevaan informaatioon ja voivat muuttua ilman ennakoimista.
- Konica Minolta pidättää oikeuden kaikkiin hintoihin ja teknisiin tietoihin muutoksiin ilman ennakoimista.
- Microsoft, Windows ja Windows-logo ovat Microsoft Corporationin tuotemerkkejä tai rekisteröimiä tuotemerkkejä Yhdysvalloissa ja muissa maissa.
- Muut tuotemerkit tai rekisteröidyt tuotemerkit kuuluvat niiden omistajille.

Konica Minolta
Business Solutions
Finland Oy
Keilaranta 17 C
02150 ESPOO
Puh. 010 442 9000
www.konicaminolta.fi

Konica Minolta
Business Solutions
Finland Oy
Ailakinkatu 7
40100 JYVÄSKYLÄ
Puh. 010 442 9000

Konica Minolta
Business Solutions
Finland Oy
Apilakatu 10
20740 TURKU
Puh. 010 442 9000

Konica Minolta
Business Solutions
Finland Oy
Kuokkamaantie 4 A
33800 TAMPERE
Puh. 010 442 9000

Konica Minolta
Business Solutions
Finland Oy
Ratakatu 12
90100 OULU
Puh. 010 442 9000